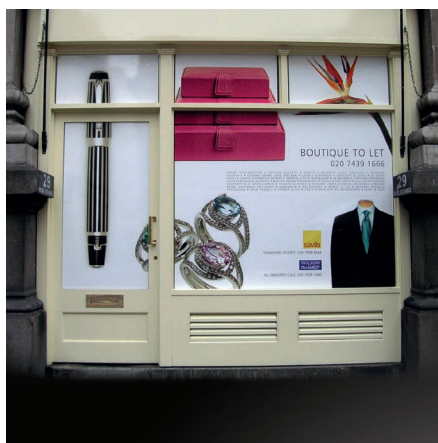


Flachbett-Qualität zu erschwinglichen Preisen

Océ Arizona® 318 GL UV-
Flachbettdrucker

you can

Der Flachbettdrucker Océ Arizona 318 GL liefert hochwertige Drucke und zuverlässige Produktivität ohne Kompromisse. Der Drucker ist Teil der preisgekrönten Océ Arizona Serie und vereint hohe Bildqualität und Anwendungsvielfalt in einem System.



Erleben Sie den Unterschied eines Flachbettdrucksystems

Die Océ Arizona 318 GL wurde speziell für das niedrigvolumige Produktionsumfeld entwickelt. Dadurch wird die Océ Arizona 318 GL auch für kleinere Druckdienstleister erschwinglich und bietet doch die hohe Qualität und Vielseitigkeit, die alle Drucksysteme der Océ Arizona Serie auszeichnen. Sie sollten sich nicht mit einem Hybriddrucker zufriedengeben, wenn Sie von echtem Flachbettdruck eines Océ Arizona 318 GL Drucksystems profitieren können.

Flexible Funktionen und Möglichkeiten

Die Océ Arizona 318 GL liefert marktfähige Druckqualität mit bis zu 18 m² pro Stunde. Mit der werkseitig installierten Weißdruckoption können Sie hochwertige Backlit- und farbige Materialien erstellen, während das Flachbettdesign eine perfekte Ausrichtung bei doppelseitigen Drucken oder Aufträgen mit mehreren Druckdurchgängen gewährleistet.

Dank neuem Vakuumtisch und Niedrigtemperaturlampen können auch besonders dünne oder hitzeempfindliche Medien direkt bedruckt werden. Weitere Möglichkeiten eröffnet der Océ Arizona 318 GL durch die Fähigkeit, unregelmäßig geformte, nicht rechteckige Objekte, schwere Substrate, außergewöhnlich glatte Materialien wie Glas oder raue Materialien wie Sperrholz zu bedrucken. Auch der Druck mehrerer Platten oder das wiederholte Bedrucken einer Platte lassen sich problemlos umsetzen.

Die Rollendruckeinheit lässt sich jederzeit ergänzen. So ist das Bedrucken vieler flexibler Medienarten ohne Beeinflussung des Plattendrucks möglich.

Océ VariaDot®-Technologie

Mit der VariaDot-Technologie erstellte Druckbilder sind unabhängig von der Auflösung ebenmäßiger als Drucke, die auf Druckern mit sechs Druckfarben und fester Drucktropfengröße erstellt wurden. Die VariaDot-Technologie ermöglicht die Verwendung kleiner 6, 12 und 18 Picoliter

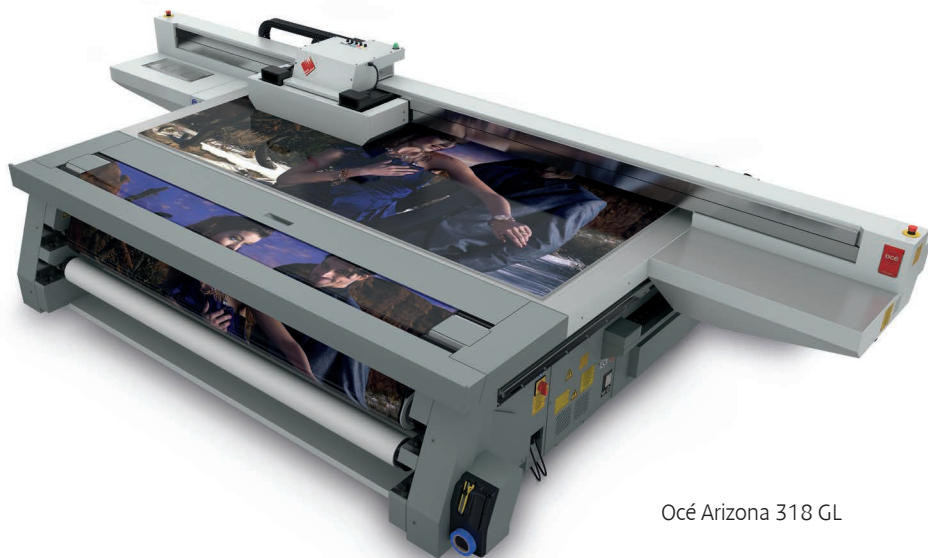


feiner Drucktropfen für die Erzeugung gestochen scharfer Bilder und glatter Vierteltöne ebenso wie größerer Drucktropfen von bis zu 42 Picoliter für die Erzeugung dichter, gleichmäßig satter Farben. Dadurch wird eine fotoähnliche Bildqualität erzielt, in einer Schärfe, die sonst nur bei Auflösungen von 1.440 dpi erreichbar ist.

Die VariaDot-Technologie gibt Ihnen eine herausragende Bildqualität ohne die Notwendigkeit von Light Farben. Die Océ Arizona 318 GL verbraucht dafür nicht einmal die Hälfte der Tinte vergleichbarer Systeme – durchschnittlich gerade mal 8 ml/m². So benötigen Sie auch deutlich weniger Tinte.

Erstellen Sie mit der VariaDot-Technologie Bilder, die ideal sind für die POP- und POS-Produktion (Point of Purchase bzw. Point of Sale), Ausstellungsgrafiken, hinterleuchtete Bilder, Sonderanwendungen und vieles mehr. Mit der VariaDot-Technologie können Sie auf jedem flexiblen oder starren Material drucken und so die Ansprüche Ihrer Kunden erfüllen.

Canon



Océ Arizona 318 GL

Preisgekrönte Bildqualität

Die Océ Arizona 318 GL bietet fotoähnliche Bildqualität mit dichten, gleichmäßig satten Farben und perfektem Text in Schriftgröße 6.

Präzise Drucktechnologie

Durch die Nutzung der Océ VariaDot-Bildtechnologie im Piezo-Tintenstrahldrucksystem der Océ Arizona 318 GL mit einem Druckkopf pro Farbe werden besonders präzise Ergebnisse erzielt.

Tintensystem

Die UV-härtenden Tinten des Druckers werden in leicht zu wechselnden Beuteln geliefert: 800 ml für die Farben Schwarz, Cyan, Magenta und Gelb, 1 Liter für Weiß. Ein integriertes System zur Entgasung der Tinte gewährleistet die maximale Zuverlässigkeit.

Systemaufbau

Echter Flachbettdrucktisch. So lassen sich flexible und starre Medien und Objekte problemlos bedrucken. Die werkseitig installierte Weißdruckoption eignet sich ideal für Backlit-Anwendungen und den Druck auf farbigen Materialien und Objekten, während die Rollendruckeinheit zusätzlich für flexible Medien verwendet wird. Beim Wechsel der Druckmedien müssen keine Konfigurationsänderungen vorgenommen werden und mit den 3 verschiedenen UV-härtenden Tintenarten von Océ verfügen Sie über die breiteste Anwendungspalette auf dem Markt.

Starre Medien

- Medienformat: 1,25 m x 2,5 m x 48 mm
- Druckbereich: 1,26 m x 2,51 m
- Vollflächendruck (randloser Druck)

Rollendruckeinheit

- Rollenbreite: 0,9 m bis 2,2 m
- Druckbreite: max. 2,19 m
- Rollendurchmesser: bis zu 240 mm
- Innendurchmesser des Rollenkerns: 76,2 mm (3")
- Rollengewicht: bis zu 50 kg
- Medienwickelrichtung (Zufuhr): Druck auf der Innen- oder Außenseite

canon.de/mediaguide

Online-Ratgeber zum Ermitteln der richtigen Medien für Drucker und Anwendung (mit passenden Océ-Farbprofilen)

Bildverarbeitung

Softwarelösung von ONYX als Océ Edition® PosterShop®, ProductionHouse™ oder Thrive

Elektrische Werte und Netzanschluss

- 2 x 50 Hz, 200 bis 240 VAC, einphasig, 16 A
- 100/1000 Base-T

Betriebsumgebung

- Temperatur: 18° bis 30° C
- Relative Luftfeuchtigkeit: 30 - 70 %, nicht kondensierend

Abmessungen

- Nur Drucker: 4,1 m x 2,0 m, 473 kg
- Drucker und Rollendruckeinheit: 4,3 m x 2,3 m, 650 kg
- Tischhöhe: 0,88 m
- Gesamthöhe: 1,23 m

Service und Support

- Unser Service und Support bietet einen Service, der sich nach Ihren persönlichen Bedürfnissen richtet, um die maximale Betriebszeit Ihres Druckers zu gewährleisten.

Océ Arizona 318 GL Druckmodi und maximale Druckgeschwindigkeiten

Modus	Flachbett: m ² /hr	Rollendruckeinheit: m ² /hr
Express	18,0	15,1
Produktion	12,2	10,2
Qualität	8,4	7,1
Fine Art	6,3	5,3
Quality-layered* (weiß + CMYK)	4,1	3,4

* Bei Ausstattung mit Weißdruckoption

Technische Änderungen vorbehalten. Alle Firmen- und/oder Produktnamen sind Markennamen und/oder eingetragene Markennamen der jeweiligen Hersteller in deren Märkten bzw. Ländern.

REPROSTATION

Am Kirschbaum 14
42929 Wermelskirchen
Tel. +49(0)2196/88779-50
Mail info@reprostation.de
www.reprostation.de



Canon Inc.
canon.com

Canon Europe
canon-europe.com

German edition
© Canon Europa N.V., 2014

Canon Deutschland GmbH
Europark Fichtenhain A10
D-47807 Krefeld
Canon Helpdesk
Tel.: +49 2151 3450
Fax: +49 2151 345 102
canon.de

Stand: Juni 2014
Bestell-Nr.: L600573

Canon Austria GmbH
Oberlaaer Straße 233
A-1100 Wien
Canon Helpdesk
Tel. (01) 360 277 4567
canon.at

Canon (Schweiz) AG
Richtstrasse 9
CH- 8304 Wallisellen
Tel. +41 (0)22 567 58 58
canon.ch